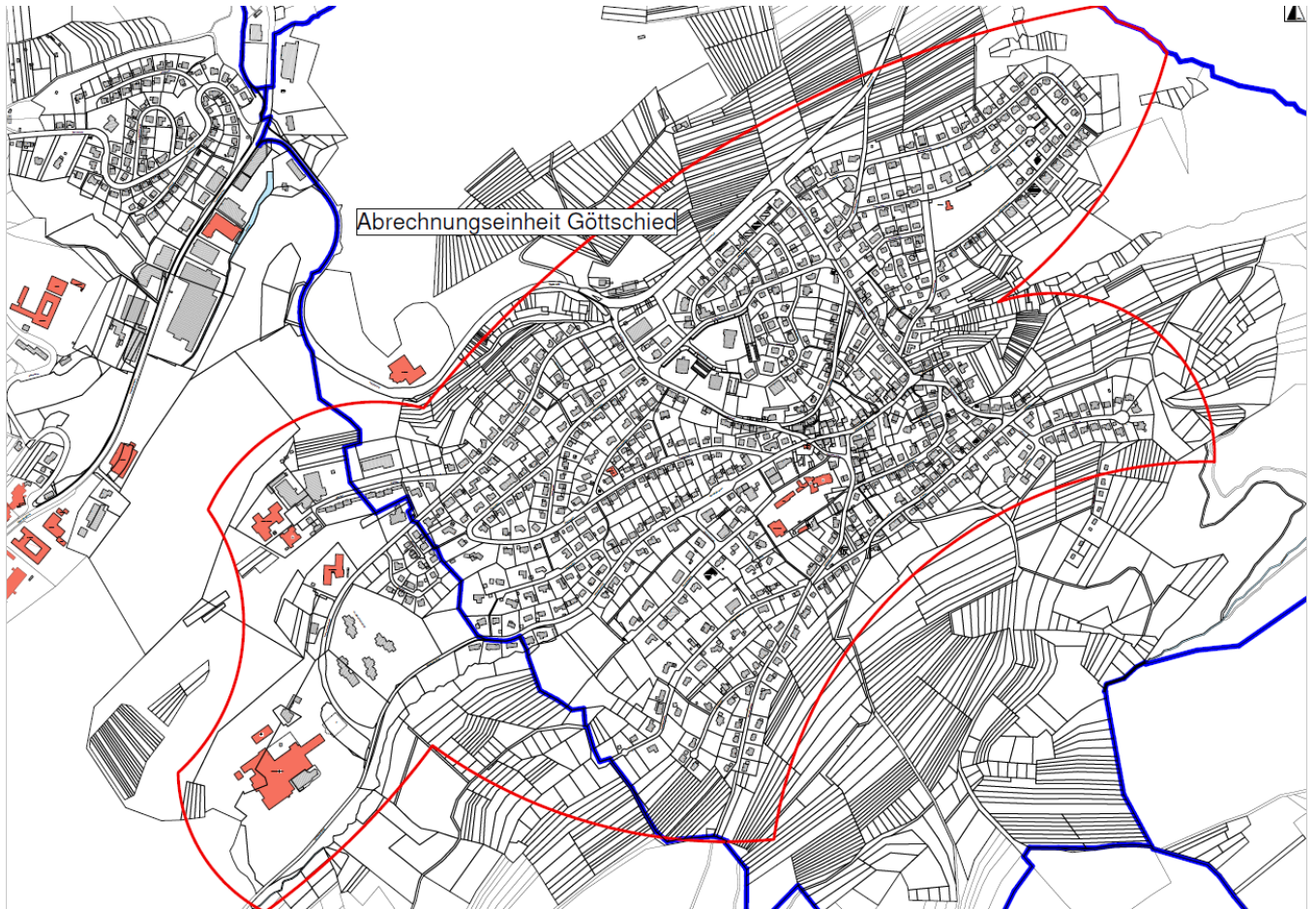
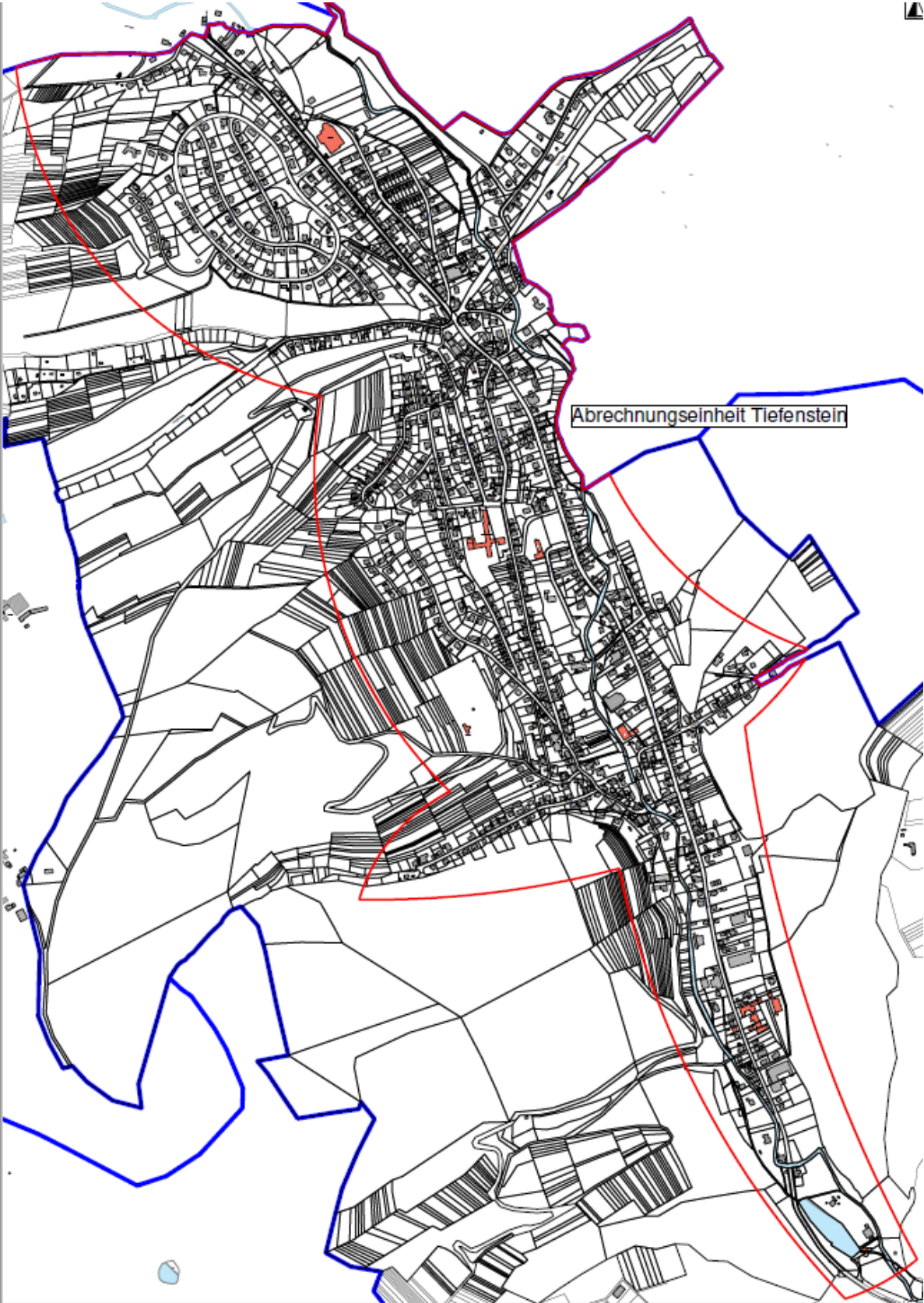


Anlage 1 zu § 3 der Satzung zur Erhebung von wiederkehrenden Beiträgen für den Ausbau von Verkehrsanlagen (Ausbaubeitragssatzung wiederkehrende Beiträge)

Plan Abrechnungseinheit 1 (Göttschied)

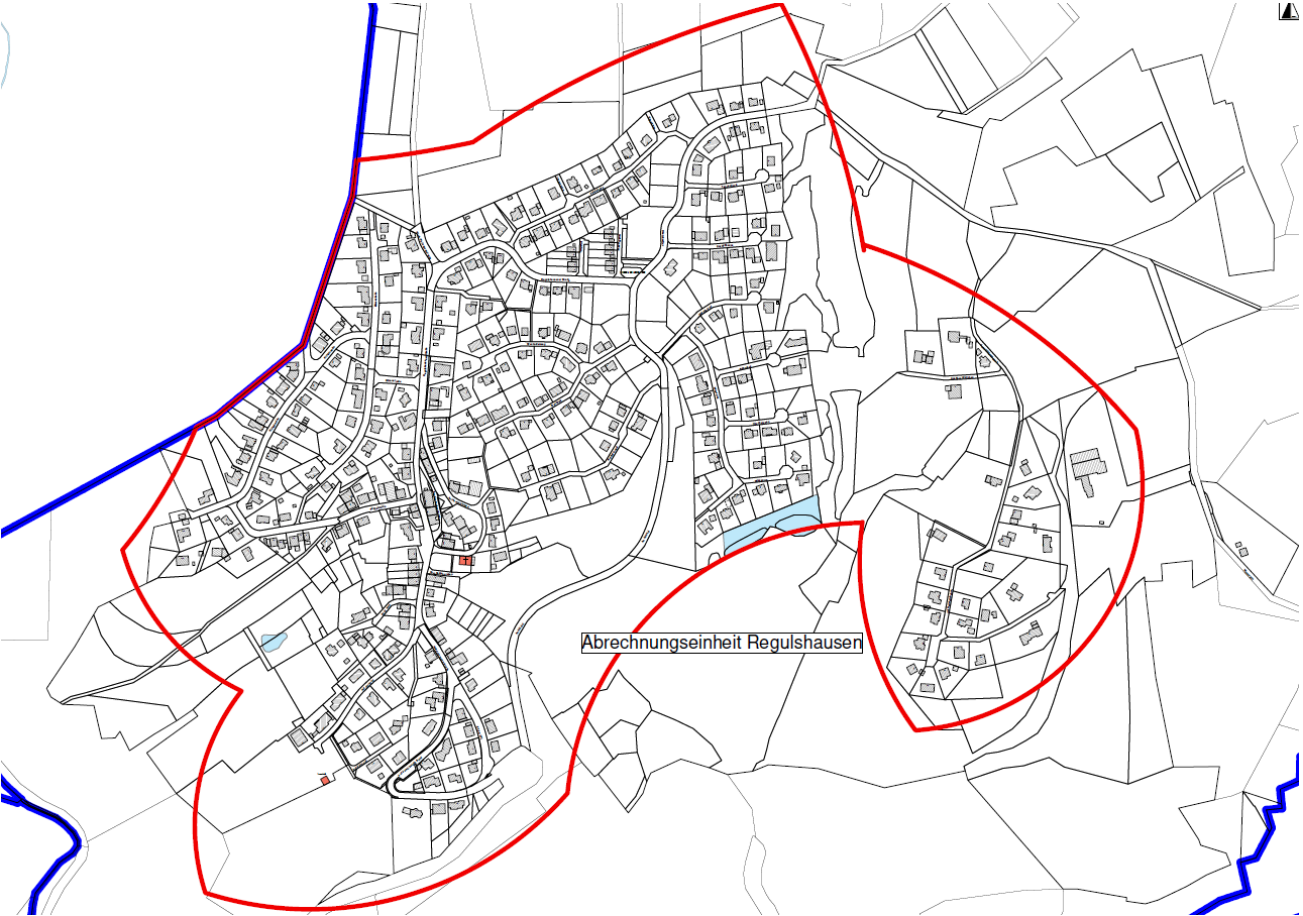


Plan Abrechnungseinheit 2 (Tiefenstein)

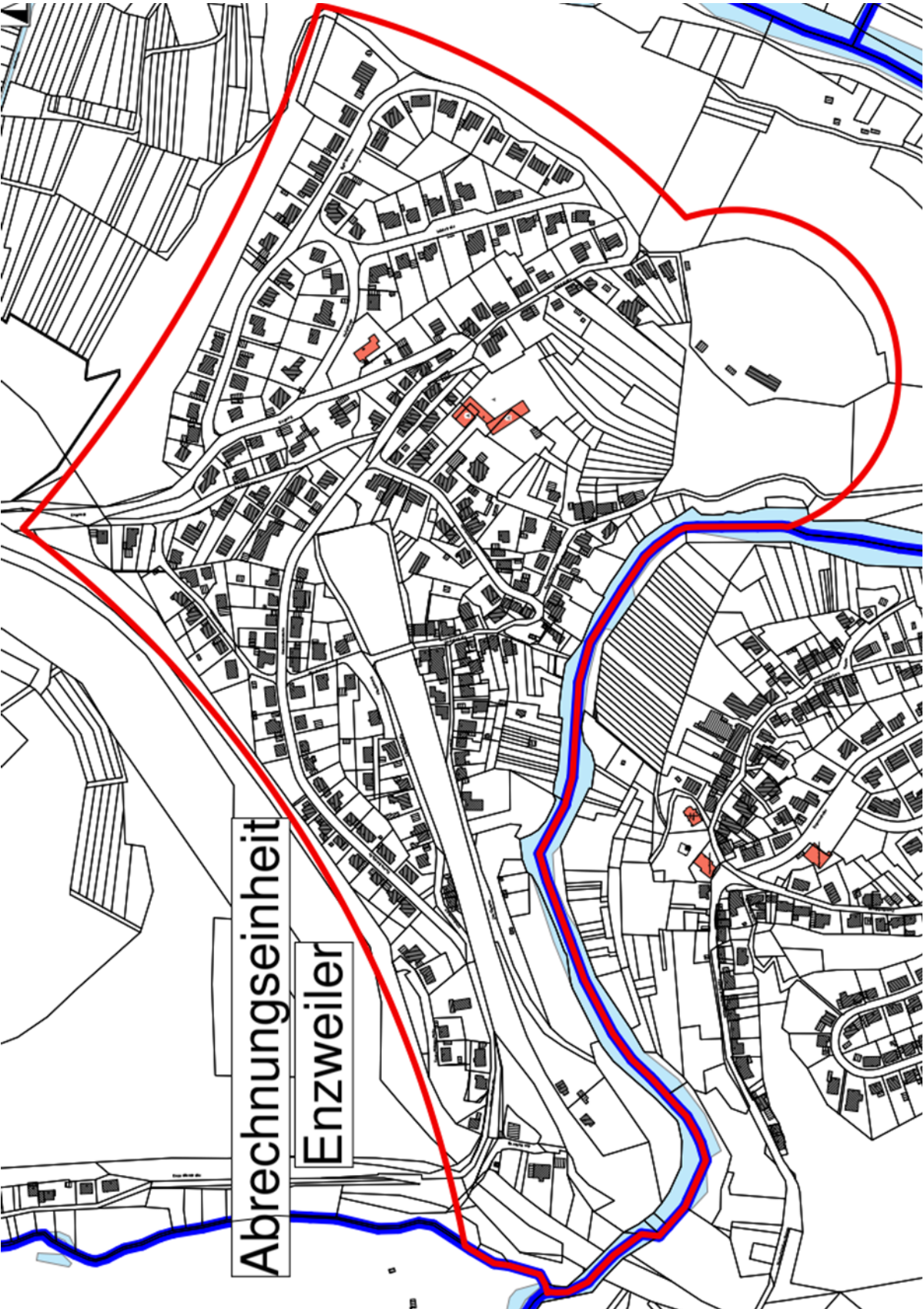




Plan Abrechnungseinheit 3 (Regulshausen)

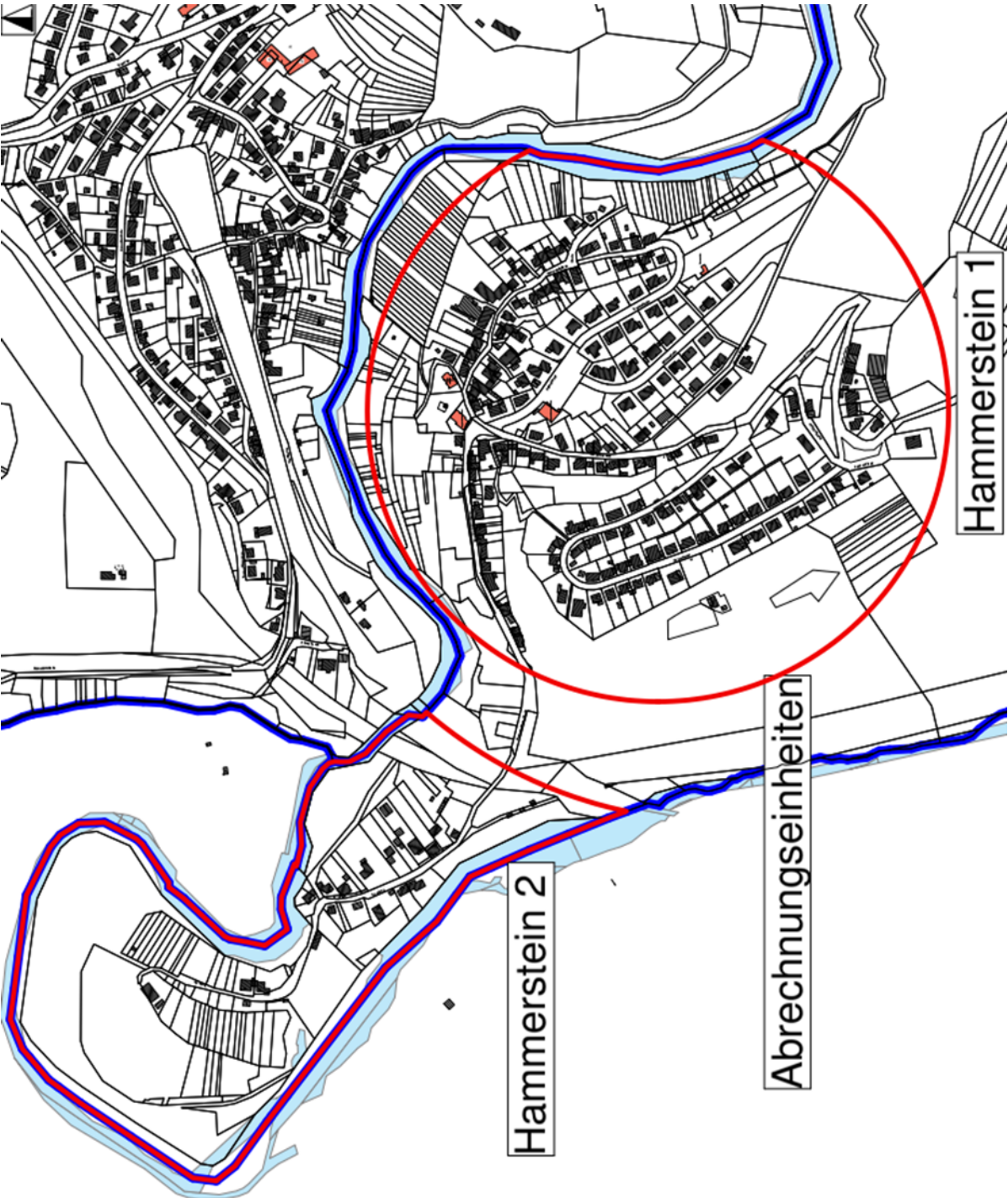


Plan Abrechnungseinheit 4 (Enzweiler)

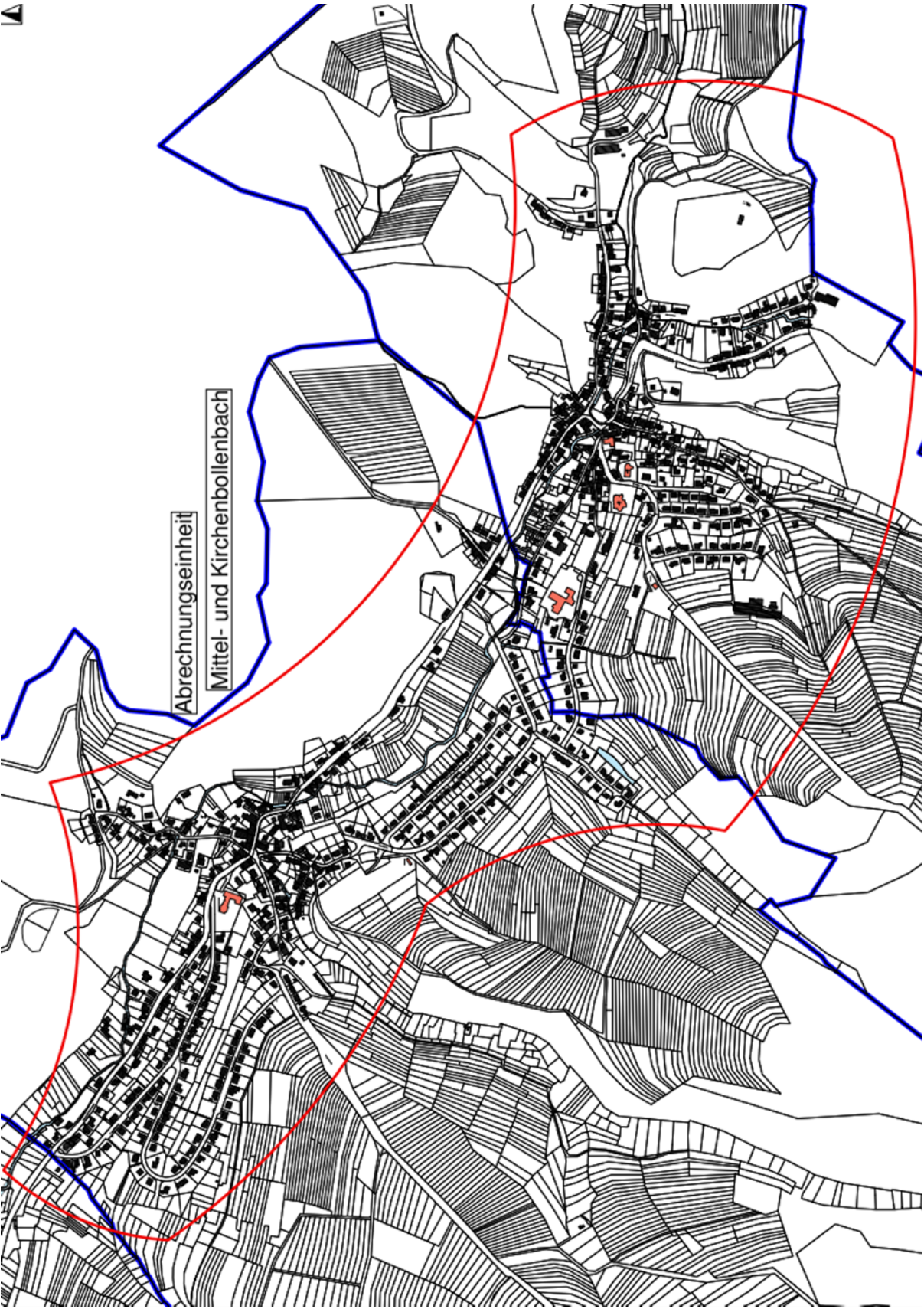




Plan Abrechnungseinheiten 5 und 6 (Hammerstein 1 und Hammerstein 2)



Plan Abrechnungseinheit 7 (Mittel- und Kirchenbollenbach)

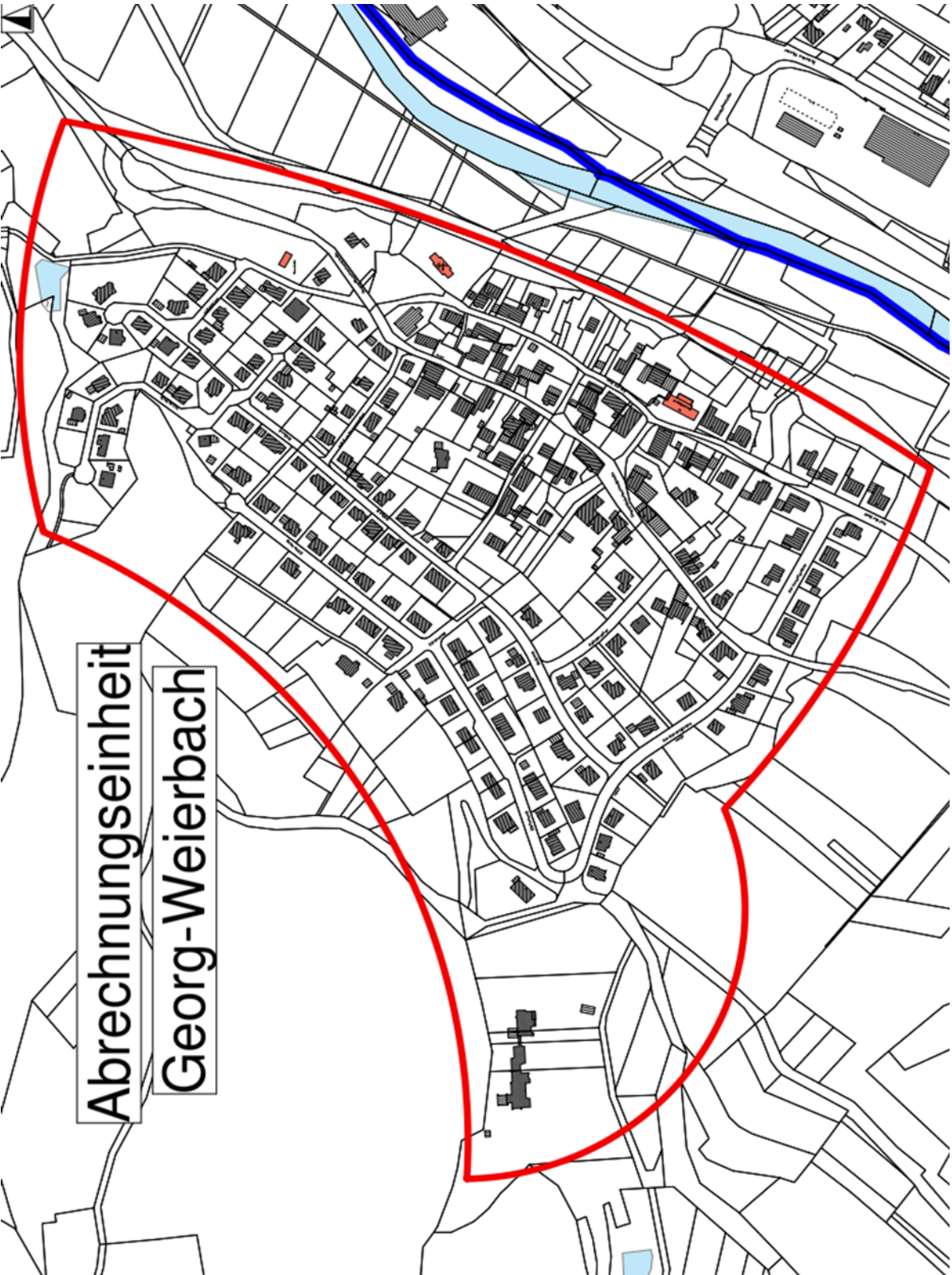




Plan Abrechnungseinheit 8 (Weidenberg)

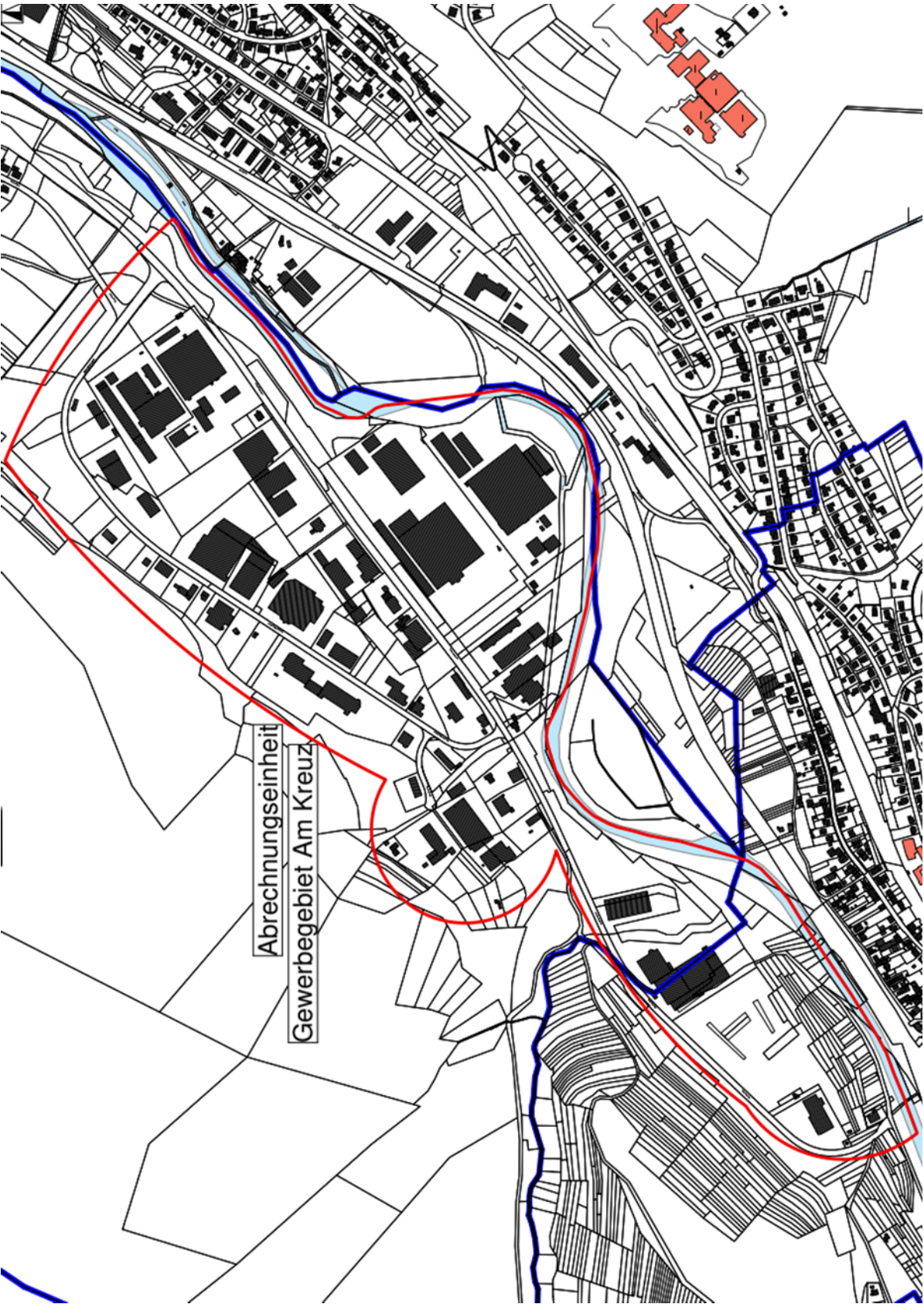


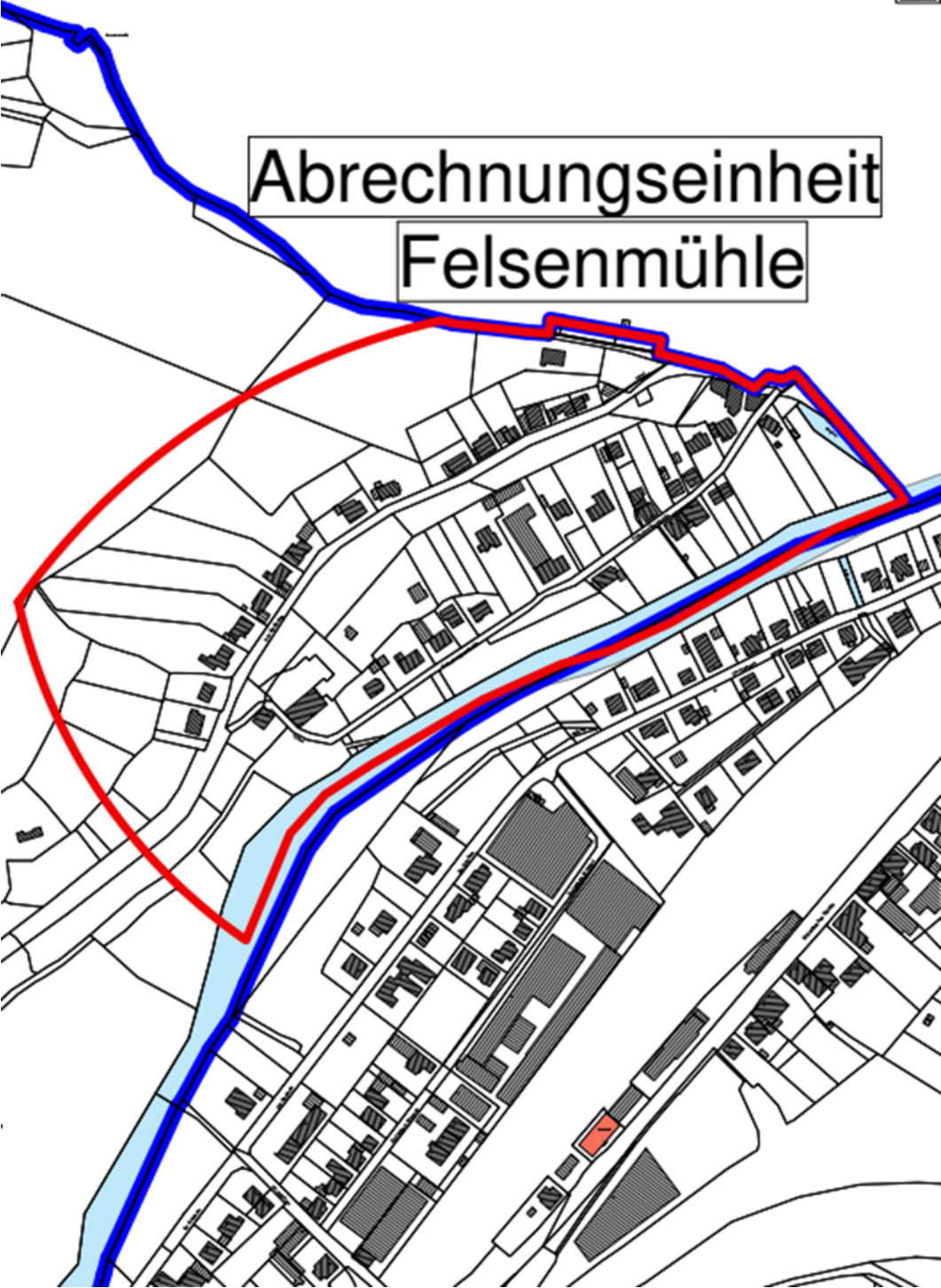
Plan Abrechnungseinheit 9 (Georg-Weierbach)





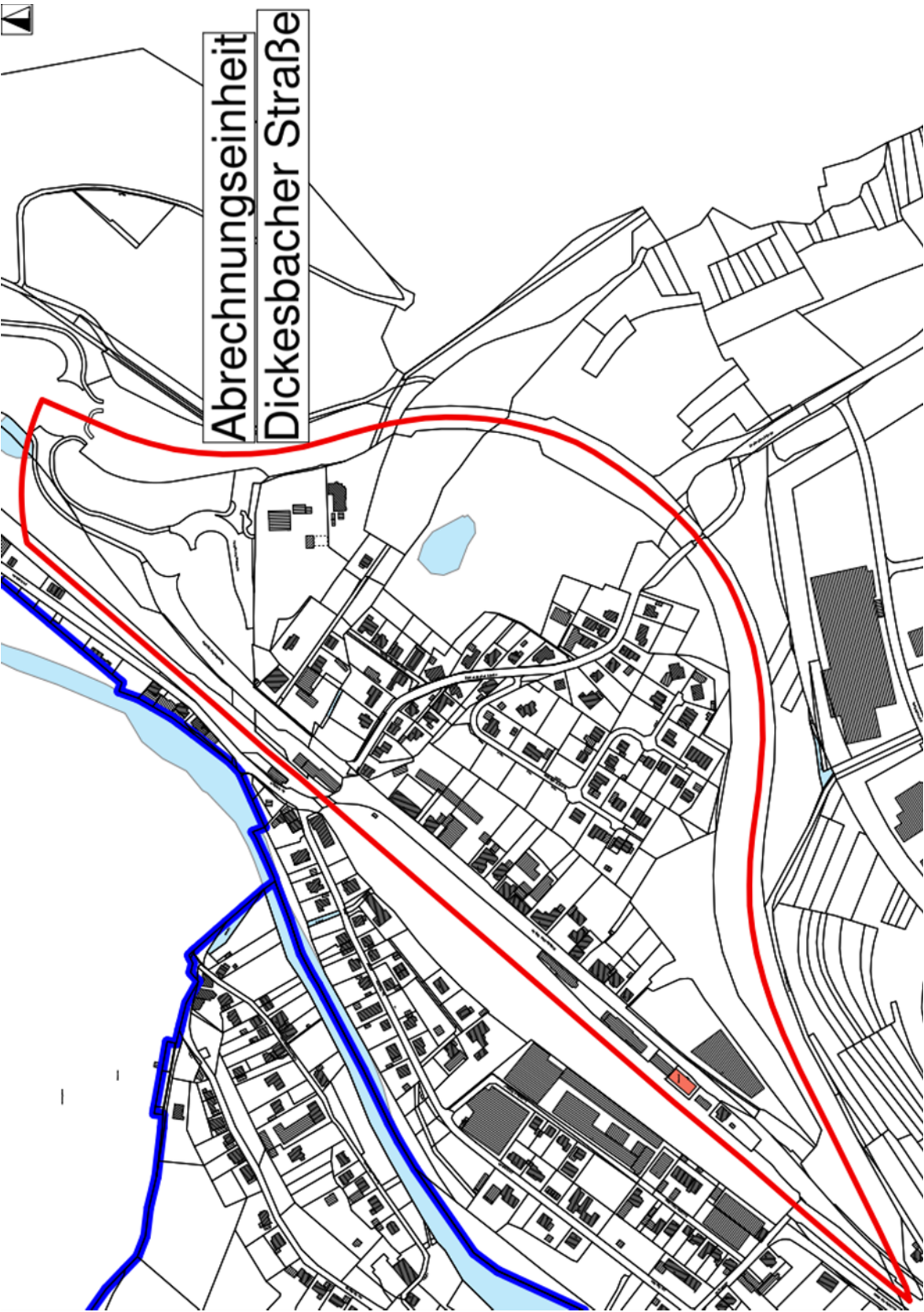
Plan Abrechnungseinheit 10 (Gewerbegebiet Am Kreuz)



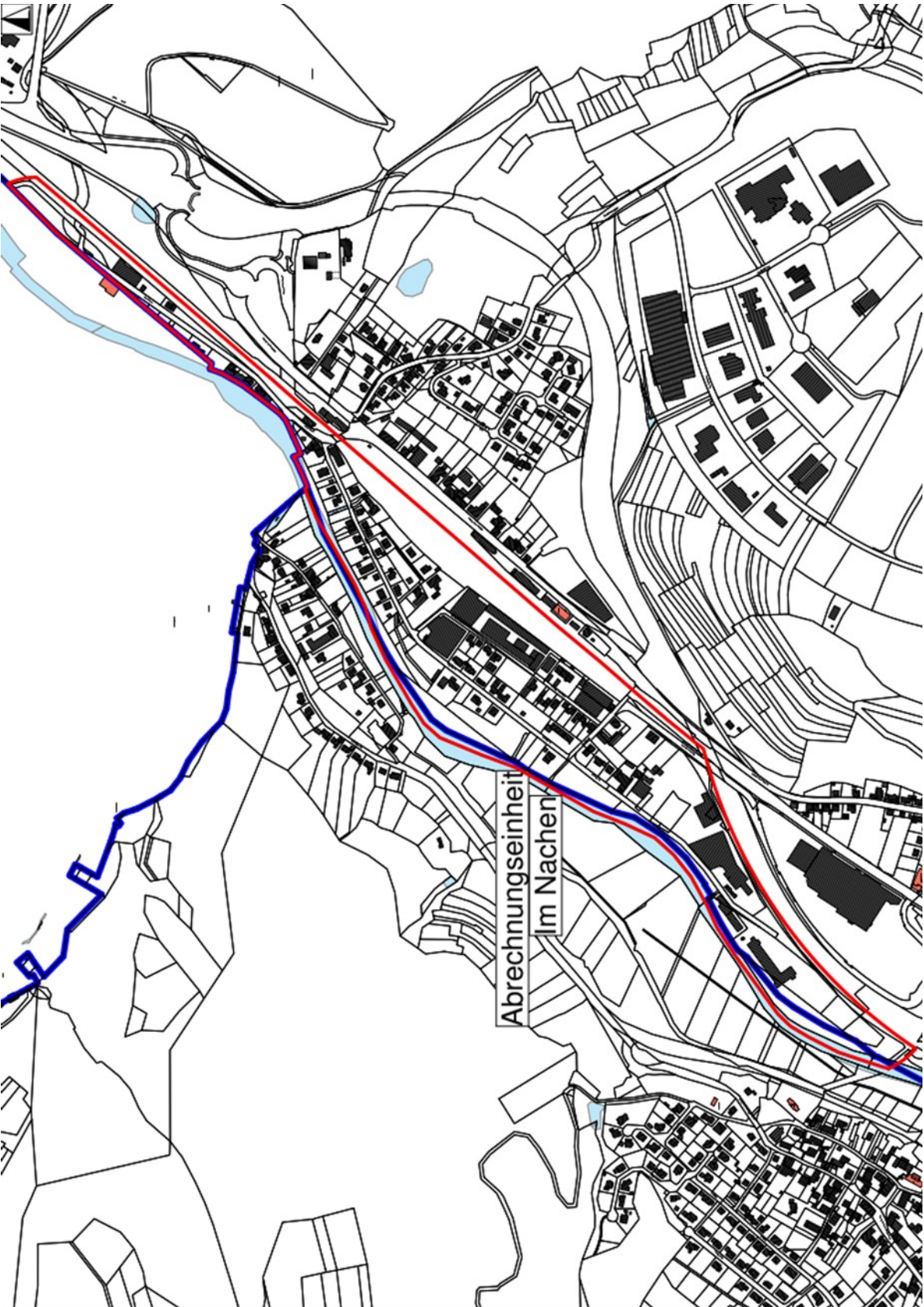




Plan Abrechnungseinheit 12 (Dickesbacher Straße)

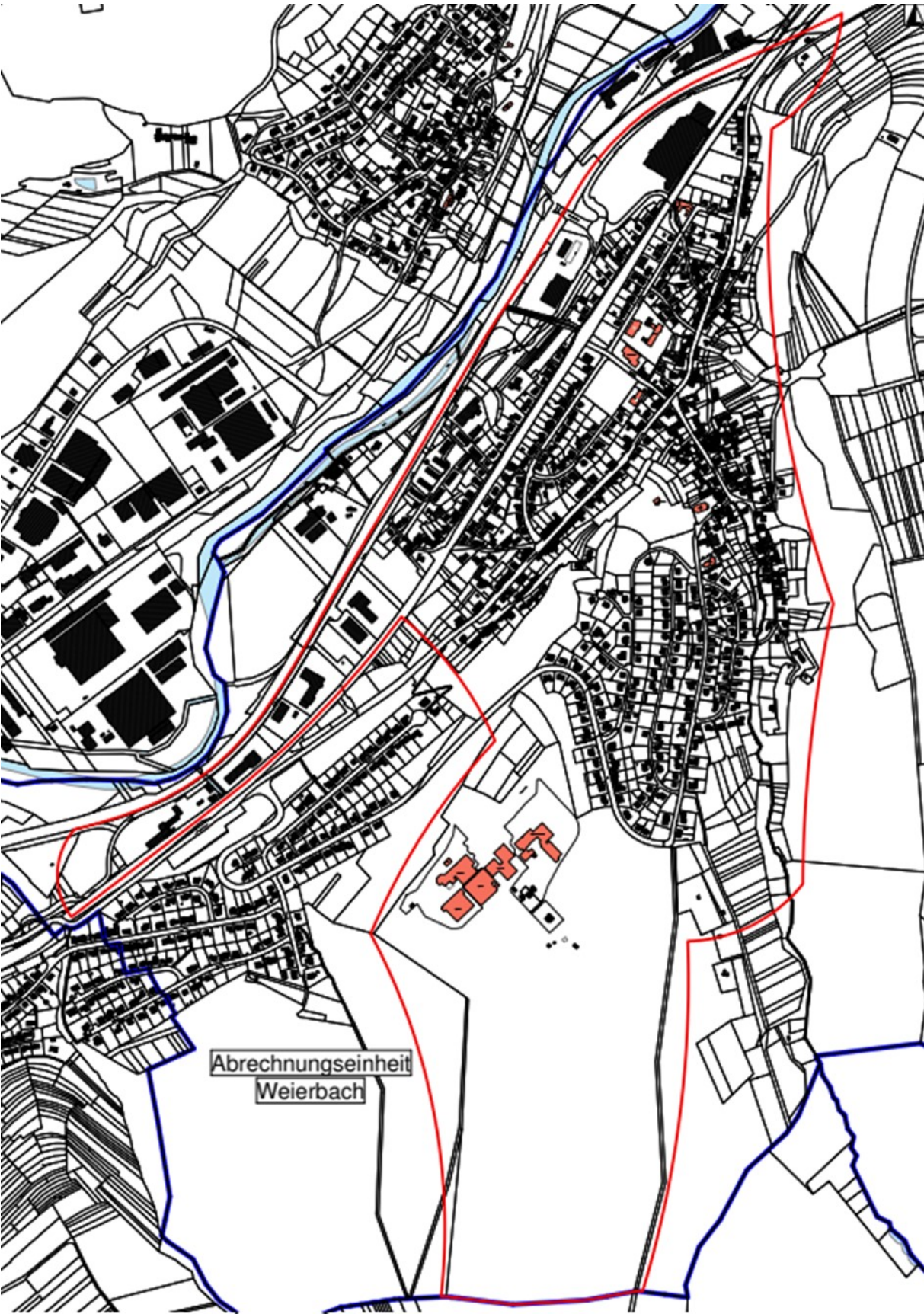


Plan Abrechnungseinheit 13 (Im Nachen)



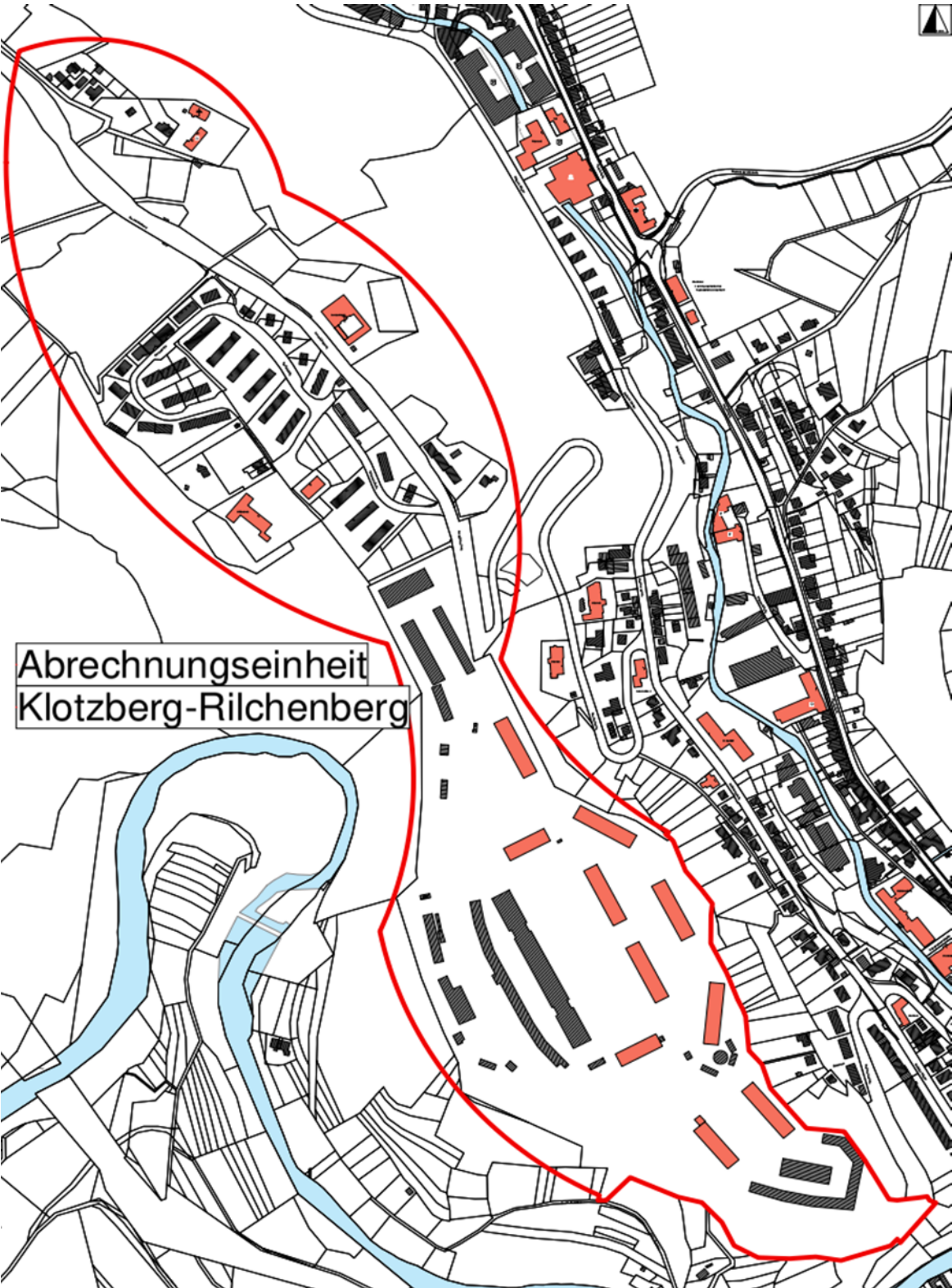


Plan Abrechnungseinheit 14 (Weierbach)



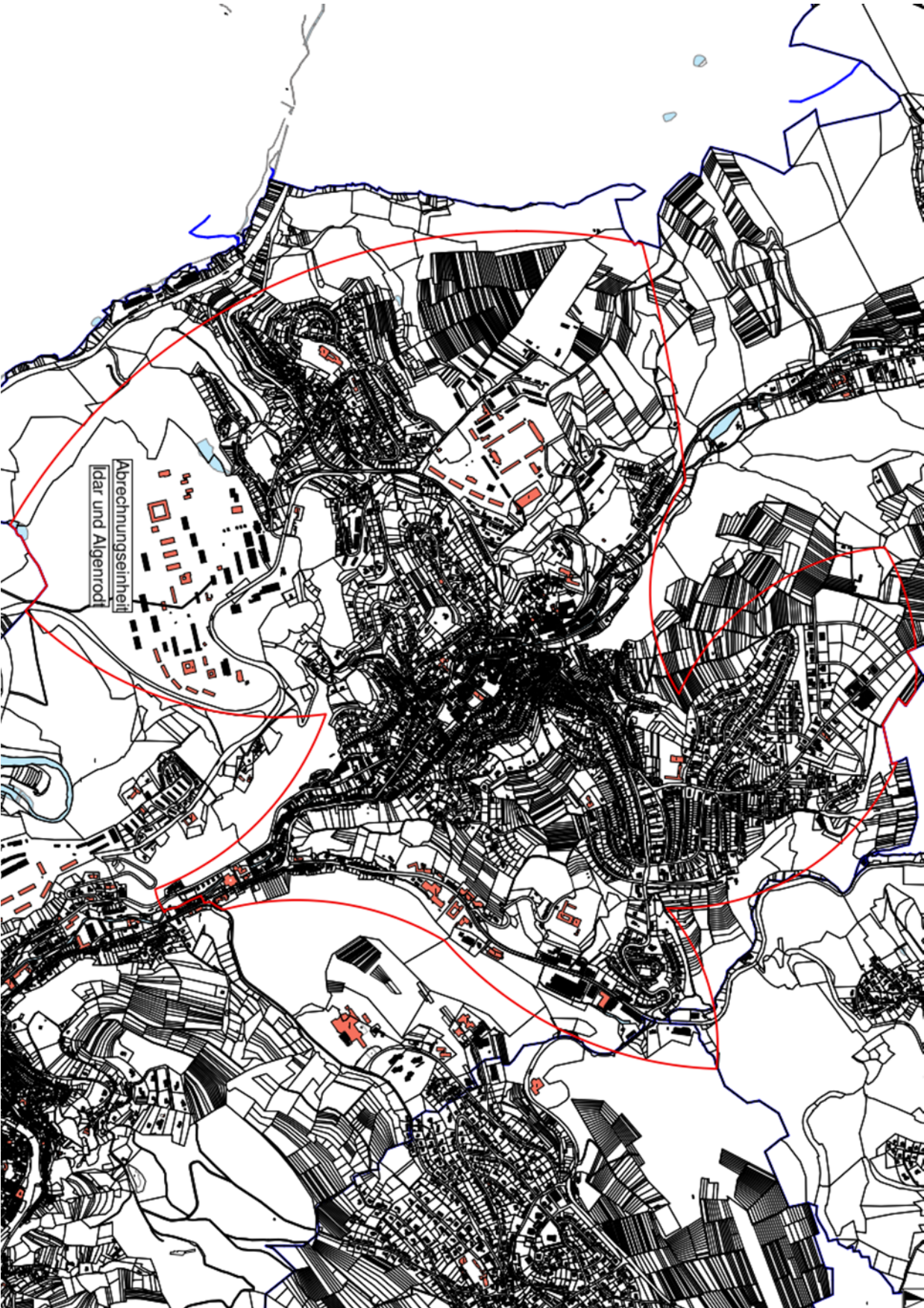


Plan Abrechnungseinheit 15 (Klotzberg-Rilchenberg)

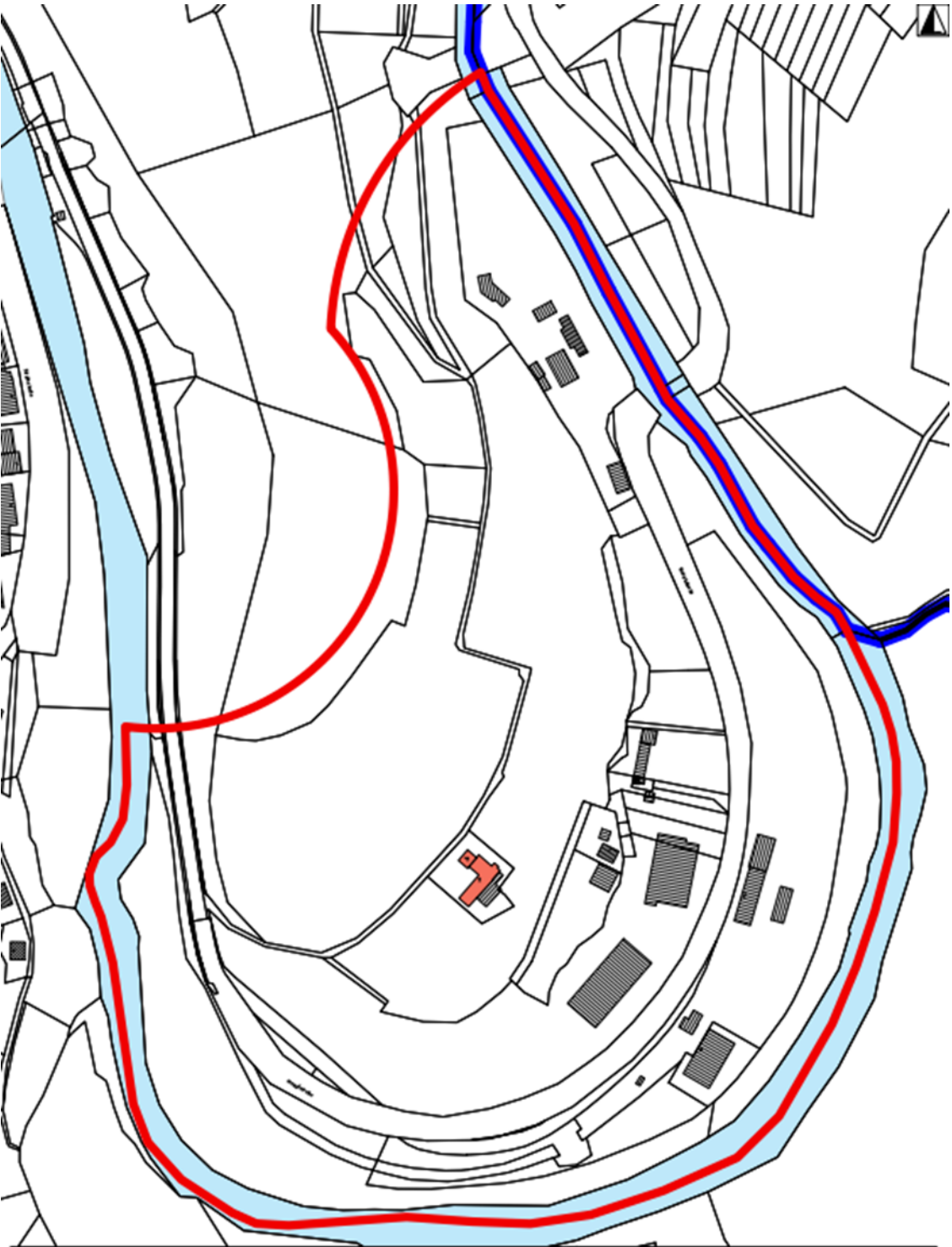




Plan Abrechnungseinheit 16 (Idar und Algenrodt)



Plan Abrechnungseinheit 17 (Almerich)



Abrechnungseinheit Almerich



Plan Abrechnungseinheit 18 (Nahbollenbach und Weierbach-West)

